



**КОМИТЕТ ИМУЩЕСТВЕННЫХ ОТНОШЕНИЙ
АДМИНИСТРАЦИИ ПЕРМСКОГО МУНИЦИПАЛЬНОГО ОКРУГА**

РЕШЕНИЕ

о размещении объектов № 1712

Пермский край
Пермский округ

25.06.2024

Комитет имущественных отношений администрации Пермского муниципального округа разрешает Акционерному обществу «Газпром газораспределение Пермь» (ИНН 5902183841, ОГРН 2125902017723, почтовый адрес: 614000, г. Пермь, ул. Петропавловская, 43)

размещение объекта «Газопровод-ввод по адресу: д. Косотуриха, кад. №59:32:4070004:5933 (газопровод давлением до 1,2 Мпа, для размещения которого не требуется разрешения на строительство)»

на землях муниципальной собственности

на срок 1 год

Местоположение: Пермский край, Пермский муниципальный округ, д. Косотуриха

Приложение: схема предполагаемых к использованию земель или части земельного участка.

Особые условия использования:

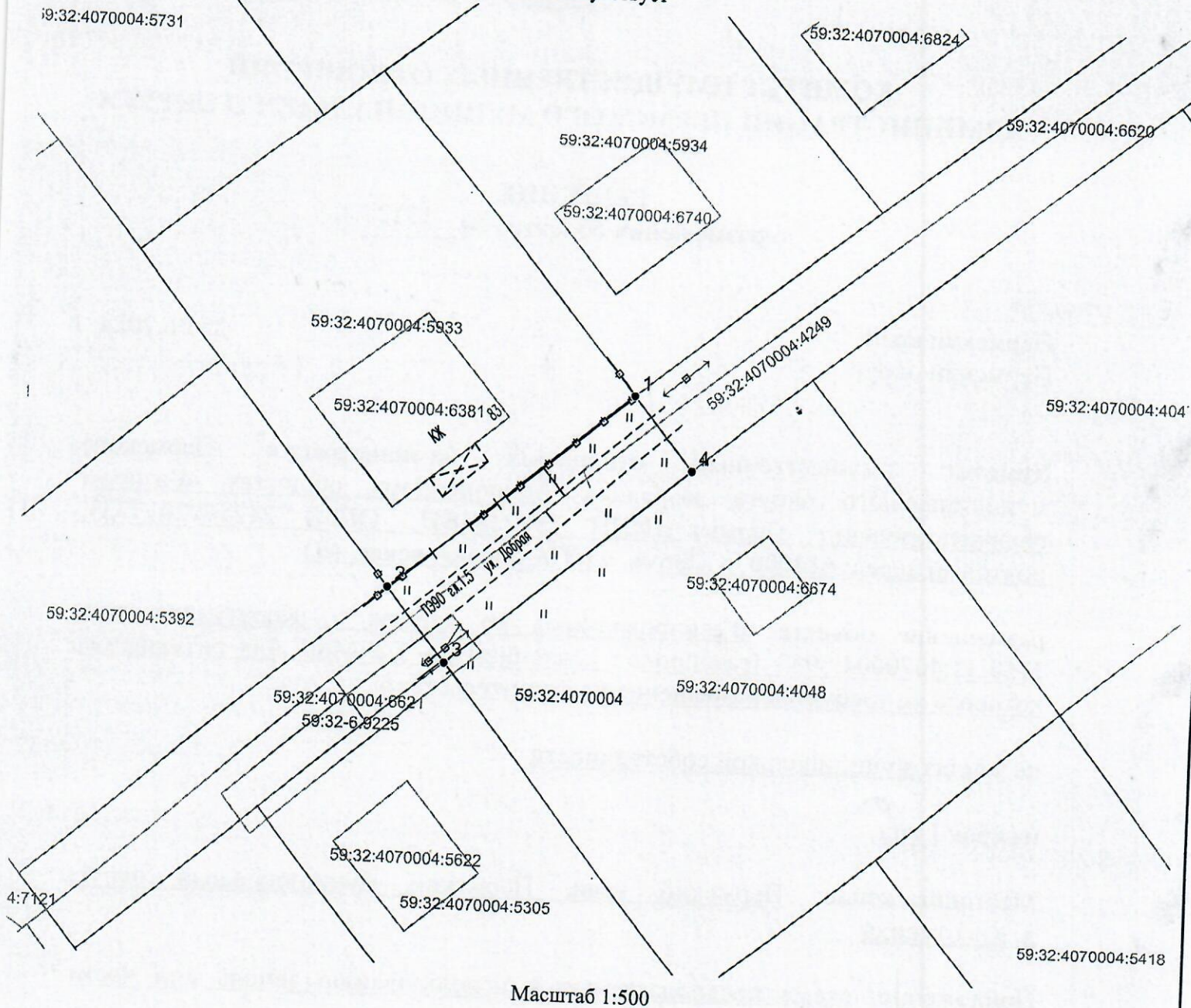
1. При размещении объекта учесть параметры ширины проезда улично-дорожной сети, во избежание сужения полосы отвода дороги.
2. Получение разрешения на производство земляных работ.

Заместитель председателя комитета



М.В. Королева

Объект: "Газопровод-ввод по адресу: Косотуриха д, кад.№59:32:4070004:5933"
 Местоположение: Пермский край, Пермский м.о., д. Косотуриха
 Площадь земель или части земельного участка, кв.м.: 213
 Категория земель: земли населённых пунктов
 Вид разрешенного использования земельного участка: отсутствует



**Описание границ смежных
 землепользователей:**
 от т.1 до т.2 - 59:32:4070004:5933;
 от т.3 до т.4 - 59:32:4070004:4048.

Обозначение характерных точек границ №	Координаты (МСК -59)		Обозначение характерных точек границ №	Координаты (МСК -59)	
	X	Y		X	Y
ЗУ1					
1	503540.33	2210696.28	3	503517.19	2210680.77
2	503523.41	2210675.74	4	503534.16	2210701.37
			1	503540.33	2210696.28

Условные обозначения:

- граница предполагаемых к использованию земель или части земельного участка
- граница земельного участка ранее учтенного в ЕГРН
- граница кадастрового квартала
- кадастровый номер квартала
- кадастровый номер земельного участка в кадастровом квартале
- граница объекта капитального строительства
- проектируемый газопровод
- существующий газопровод

Заявитель **Косачев О.В., по доверенности**
 (подпись, расшифровка подписи) № 2060 от 08.12.2023
 МП Верно
 (для юридических лиц и ИП)